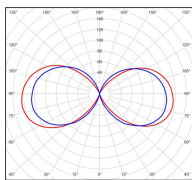
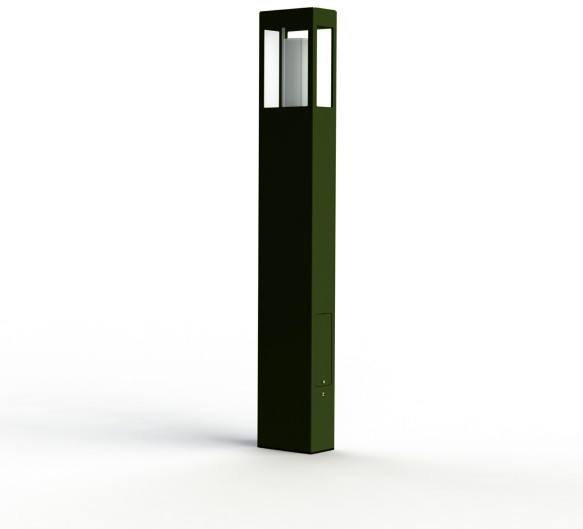


Données techniques

Tension nominale	200 à 240 - 50/60Hz	
Plage de tension d'entrée	230 - 250 V AC	
Driver output	-	
Alimentation output	-	
Classe	2	
IP	44	
IK	-	
Diffuseur	Verre clair	
Paralume	-	
Source	E27	
Température de couleur réelle	-	
Flux total sortant	- lm	
Consommation totale	- W	
Classe énergétique	Classe de la lampe (non fournie)	
Efficacité lumineuse	-	
IRC	-	
SDCM	-	
Espacement conseillé	8 m	
(PMR Emoy - 20 lux)		
Hauteur de placement	0,7 m	
Largeur du placement	2 m	
Optique	-	
Dimmable	-	
Ta	-	
Durée de vie LED	-	
Plage de température ambiante	-10 ~50°C	
UGR	-	
ULR	-	
Distorsion harmonique THDI	-	
Fixation	Oui	
Détection	Non	
Avec prise IP55	Non	



[Notice d'installation à télécharger](#)

Matières et finitions

Matières	aluminium
Couleur	Vert fougère - 109 - RAL 6025

Données logistiques

Dimensions du modèle	H.1100 L.170 P.100
Poids net	5.500 Kg
Poids brut	7.310 Kg
Dimensions colis 1	H.1140 L.200 P.130

Certifications et garanties

CE	Oui
UL	Non
EAC	Oui
RoHS	Oui
ENEC	Non
Anti-corrosion	25 ans (sur Aluminium)
Technique	5 ans
Electronique	5 ans