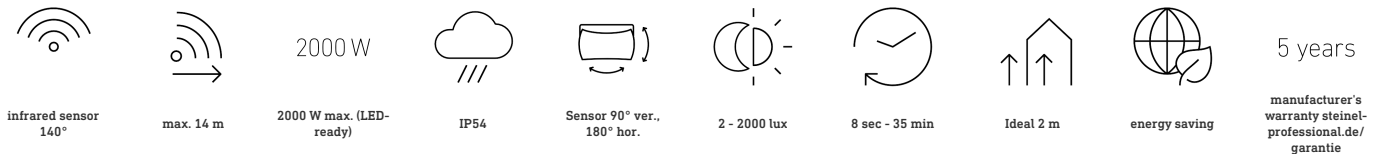


IS 2140 ECO

blanc
EAN 4007841 034672
Réf. 034672



Description du fonctionnement

Le grand classique avec encore plus d'avantages. Détecteur de mouvement infrarouge IS 2140 ECO pour l'intérieur et l'extérieur, idéal pour la détection ciblée dans et autour de la maison, angle de détection de 140°, portée jusqu'à 14 m, temporisation et seuil de déclenchement réglables, détecteur orientable de 180° à l'horizontale et de 90° à la verticale permettant une adaptation exacte à la zone de détection.

Caractéristiques techniques

| | | | |
|------------------------|--|--|---|
| Dimensions (L x l x H) | 83 x 99 x 86 mm | Tubes fluorescents compensés en parallèle | 500 VA |
| Garantie du fabricant | 5 ans | Lampes LED < 2 W | 16 W |
| Réglages via | Potentiomètres | Lampes LED > 2 W < 8 W | 64 W |
| Variante | blanc | Lampes LED > 8 W | 64 W |
| UC1, Code EAN | 4007841034672 | Charge capacitive en µF | 88 µF |
| Modèle | Détecteur de mouvement | Technologie, détecteurs | infrarouge passif, Détecteur de lumière |
| Emplacement | Extérieur, Intérieur | Hauteur de montage | 1,80 – 3,00 m |
| Emplacement, pièce | extérieur, entrée, tout autour du bâtiment, terrasse / balcon, Cour et allée | Hauteur de montage max. | 3,00 m |
| Coloris | blanc | Hauteur de montage optimale | 2 m |
| Couleur, RAL | 9010 | Angle de détection | 140 ° |
| Lieu d'installation | mur | Protection au ras du mur | Oui |
| Montage | En saillie, Mur | Possibilité de neutraliser la détection par segments | Oui |
| Indice de protection | IP54 | Cadrage électronique | Non |
| Température ambiante | -20 – 50 °C | Cadrage mécanique | Non |
| Matériau | Matière plastique | Portée radiale | r = 3 m (11 m ²) |

IS 2140 ECO

blanc
EAN 4007841 034672
Réf. 034672



Caractéristiques techniques

| | |
|--|--------------------------|
| Alimentation électrique | 230 – 240 V / 50 – 60 Hz |
| Sortie de commutation 1, charge ohmique | 2000 W |
| Sortie de commutation 1, nombre LED/tubes fluorescents | 6 pcs. |
| Tubes fluorescents ballasts électroniques | 430 W |
| Tubes fluorescents non compensés | 500 VA |
| Tubes fluorescents compensés par série | 1000 VA |

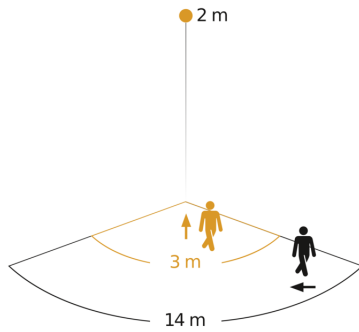
| | |
|------------------------------|--------------------------------|
| Portée tangentielle | r = 14 m (239 m ²) |
| Réglage crépusculaire | 2 – 2000 lx |
| Temporisation | 8 s – 35 Min. |
| Fonction balisage | Non |
| Éclairage principal réglable | Non |

IS 2140 ECO

blanc
 EAN 4007841 034672
 Réf. 034672

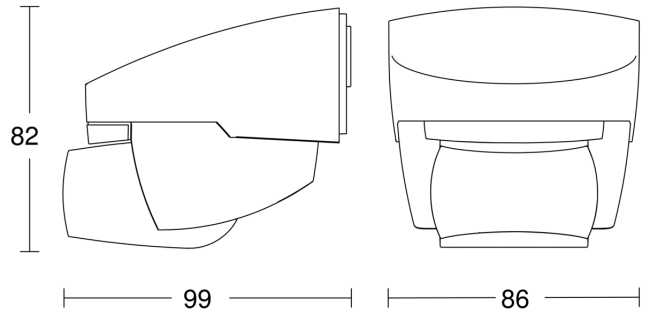


Zone de détection

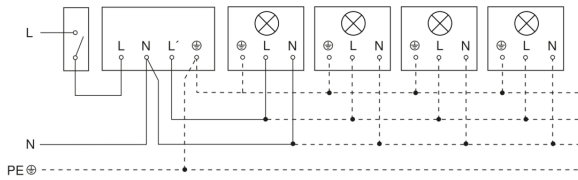


Hauteur d'installation: 1,80 m - 3,00 m
 Orange: sens de passage radial
 Noir: sens de passage tangential

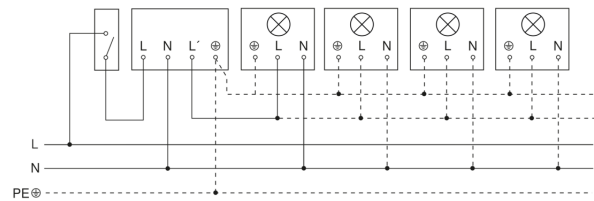
Dessin dimensionnel



Luminaire sans conducteur de neutre



Luminaire avec conducteur de neutre



Raccordement par commutateur séquentiel pour la commande manuelle ou automatique

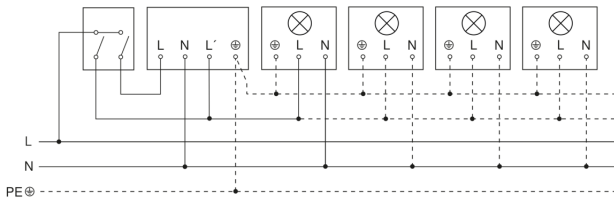


Schéma de câblage Raccordement via un commutateur pour l'éclairage permanent et le mode automatique

