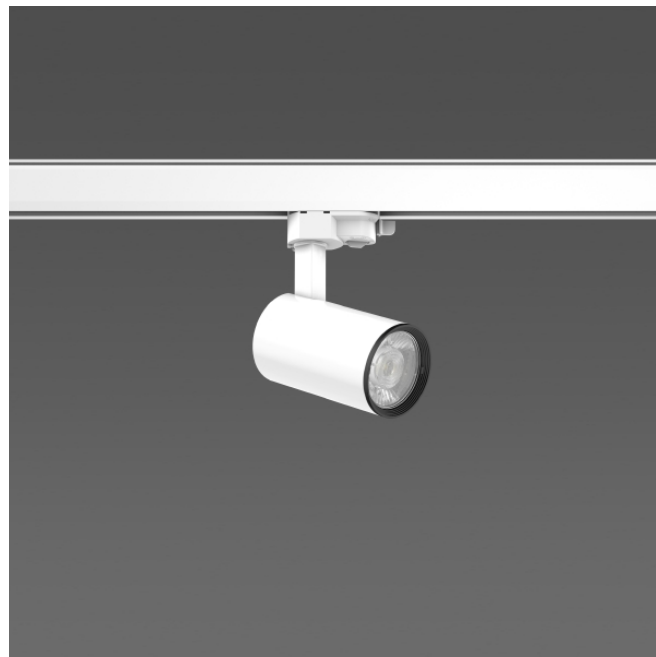
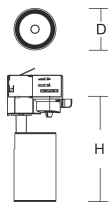


Calido Clickbeam Midi

742130.002.1 | Projecteurs apparents



Projecteurs apparents
4051859364412
LED
D 65, H 164



Projecteur apparent LED au design moderne cylindrique sans ailettes de refroidissement visibles. Boîtier en profilé d'aluminium extrudé, traité époxy. Diffuseur et levier en matière synthétique. Tournant à 356° horizontalement et pivotant à 90° verticalement. Anneau noir en matière synthétique à résistance thermique. Système optique hybride avec lentille en polycarbonate et réflecteur en aluminium à facettes pour un éclairage particulièrement homogène. Lentille spéciale Clickbeam convenant à différents angles de rayonnement. Positionnement de la lentille réglable grâce à un mécanisme de mise sous pression, pour ajuster l'angle de rayonnement. Anneau frontal noir pour réduction de l'éblouissement latéral. Lumière sans UVA ni IR. Avec multiadaptateur pour rails triphasés 230 V. Convient à Rails au plafond. Convertisseur intégré dans le corps. Accessoires montables sans outils : Grille en nid d'abeille.

Colour

Couleur blanc signalisation, mat (RAL 9016)

Volume et poids

Diamètre D 65 mm
Hauteur H 164 mm
Poids 490 g

Lampe 1

Lampe LED
Température de couleur 4000K
Indice de rendu des couleurs (CRI) 80
Tolérance de couleur 3
Durée de vie 50000 h (L70/B50)
Groupe de risque photobiologique selon EN 62471 Groupe de risque 1

Eclairage

Température de couleur de la lumière	4.000 K
Flux lumineux utile	1.950 lm
Taux d'éblouissement d'inconfort UGR (4H 8H) 1	20,6
Angle de faisceau 1	22°
Angle de rayonnement combiné 1 Up	0°
Température de couleur de la lumière 2	4.000 K
Flux lumineux utile 2	2.000 lm
Taux d'éblouissement d'inconfort UGR (4H 8H) 2	22,3
Angle de faisceau 2	38°
Angle de rayonnement combiné 2 Up	0°

Électrotechnique

Appareillage	Convertisseur
Tension	220 - 240 V / 50 - 60 Hz
Luminaires sur sécurité B10A	7
Luminaires sur sécurité B16A	12
Luminaires sur sécurité C10A	15
Luminaires sur sécurité C16A	25
Courant d'appel / Temps d'allumage	6,4 A / 16 µs
Puissance du système	25 W
Efficacité lumineuse du luminaire	78 lm/W
Puissance du système 2	25 W
Efficacité lumineuse du luminaire 2	80 lm/W
Facteur de puissance (cos phi)	0,9

Calido Clickbeam Midi

742130.002.1 | Projecteurs apparents



Vérification

Degré de protection	IP 20
Classe de protection	II
Test au fil incandescent	850°C
Résistance aux chocs	IK03 (0,35 Joule)
Marques de sécurité	Marquage F, Nicht im Handbereich montieren
ULOR	0
Marque de conformité	CE, EAC
CIE Flux Code / CEN Flux Code	93 98 100 100 100
Energieeffizienzklasse 2019/2015	D

Accessoires

982544.003	Grille alvéolée contre l'éblouissement D 55, H 4 Grille alvéolée contre l'éblouissement Calido Midi
70319.002	Boîtier apparent pour adaptateur D 100, H 32